

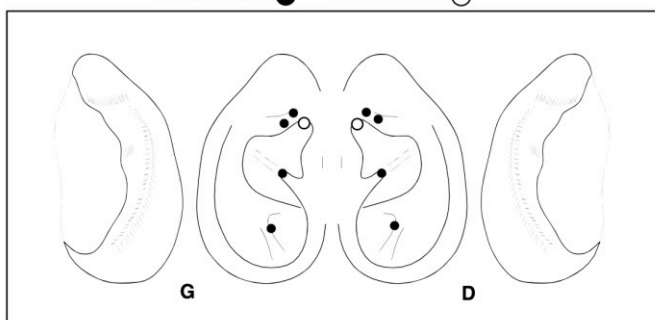
L'Auriculothérapie dans une association de lutte contre le cancer du sein

Après deux ans de traitement, nous avons pu observer plusieurs points:

Tous les points traités ont été recherchés avec le détecteur électrique différentiel Agiscop DT de Sedatelec. Ce sont donc des points personnalisés au malade ce jour là

Bouffées de chaleur: Le protocole d'auriculothérapie pour les bouffées de chaleur nous donnant des résultats beaucoup plus rapides que l'acupuncture, nous privilégions donc l'auriculothérapie. Nous avons noté également que chez certains patients, les bouffées de chaleur reviennent si on leur fait le même traitement une semaine plus tard. Il est préférable d'attendre que le patient recommence à sentir les malaises pour traiter à nouveau ce symptôme. Un nouveau traitement trop précoce risque d'annuler l'effet du traitement précédent.

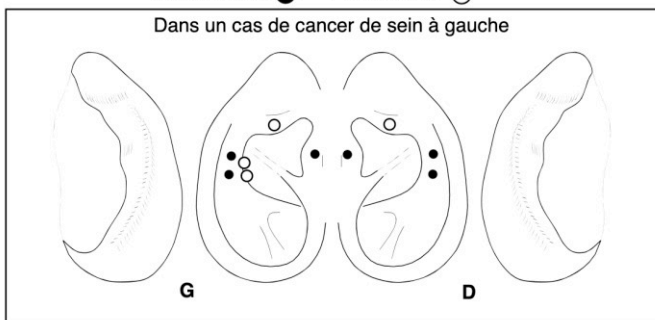
Point Visible: ● Point Caché: ○



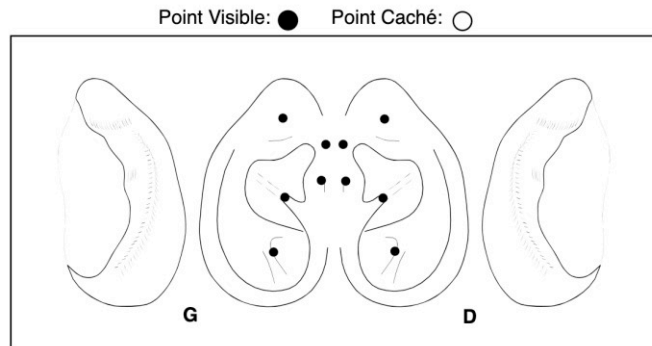
Douleurs: La douleur du bras liée à la cicatrice et à l'expandeur pour la reconstruction mammaire résistent à nos traitements, dans des cas récents. Dans les cas les plus anciens, nous avons réussi à favoriser la mobilité du bras et le soulagement des douleurs. En cas de douleur neuropathique aux pieds, nous obtenons également un soulagement satisfaisant. Le travail sur les points du mur de la conque a donné de meilleurs résultats sur l'inconfort du bras.

Point Visible: ● Point Caché: ○

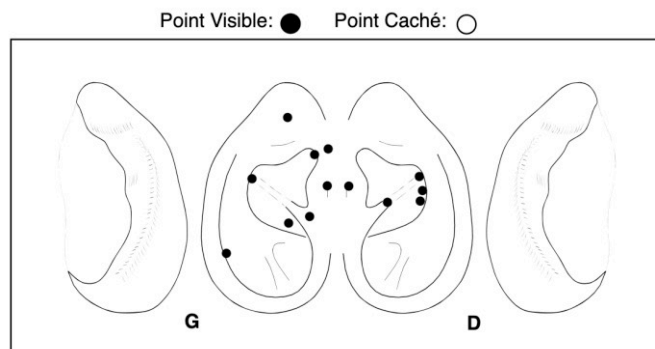
Dans un cas de cancer de sein à gauche



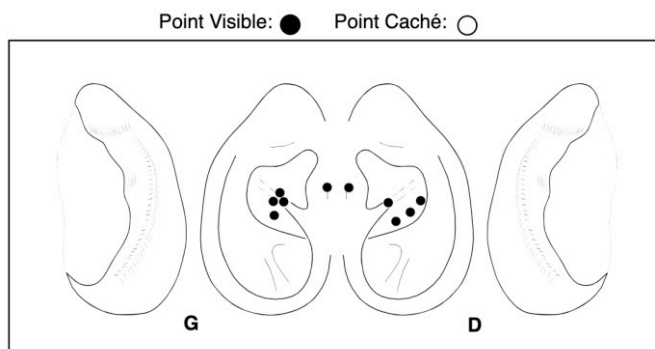
Sommeil: très lié aux bouffées de chaleur et aux états d'angoisse, nous avons décidé de faire une recherche exhaustive sur le lobe, le système limbique et le tragus, en trouvant dans de nombreux cas le point de l'épiphyse, le PMS et le O 'que nous traitons toujours avec aiguille simple, avec de très bons résultats.



Fatigue: on cherche la zone du foie au bord de l'anthélix que l'on traite avec une simple aiguille dans toutes celles où on retrouve ce point. Et en fonction de la cause, du manque de sommeil, de la prise de médicaments, du stress, etc., nous adaptons le traitement à chaque cas. On observe surtout des cas de fatigue extrême après une chirurgie et une reconstruction mammaire. Dans certains cas, il est plus difficile d'améliorer ce symptôme au-delà de 3 jours après la séance. Dans ces cas, j'ai décidé de chercher et traiter les trois points d'épiphyse et points d'adaptation sur l'oreille gauche, trouvés avec le détecteur électrique, qui ont rendu les séances suivantes plus bénéfiques.



Troubles digestifs: De même, nous trouvons souvent des points du côlon dans la partie supérieure de la conque et un point de la zone du foie, qui sont traités avec une simple aiguille. En cas de nausées et de vomissements après la chimiothérapie, il leur est difficile de venir au centre de l'association. Nous ne pouvons donc pas traiter tout le monde pour ces symptômes au moment aigüe.



Anxiété et dépression: N'oublions pas que l'association dispose d'un psychologue spécialisé dans le cancer et que nous apportons notre aide dans le cadre de nos traitements. Recherche de points et de traitements classiques sur: PMS, O et O 'et Shen Men, et plus récemment une recherche sur la ligne de sons, ainsi que la zone du système limbique (amygdale cérébrale, hippocampe). Le contrôle est toujours effectué à l'aide du détecteur électrique .

Point Visible: ● Point Caché: ○

